

Correction Fin du chapitre sur l’Affirmation monarchique.

Questions page 123

1. Le royaume est divisé entre possessions anglaise, bourguignonne et royale.
2. « Dans son village de **Domremy**, Jeanne d’Arc entend des voix qui lui disent de chasser les **Anglais** hors de France. En **1429**, elle se rend à **Chinon** où elle rencontre Charles VII. Elle libère **Orléans** qui était assiégée par les Anglais.

Elle accompagne ensuite Charles VII à **Reims** où il est sacré par l’évêque. Mais, capturé à **Compiègne**, elle est brûlée par les Anglais à **Rouen**.

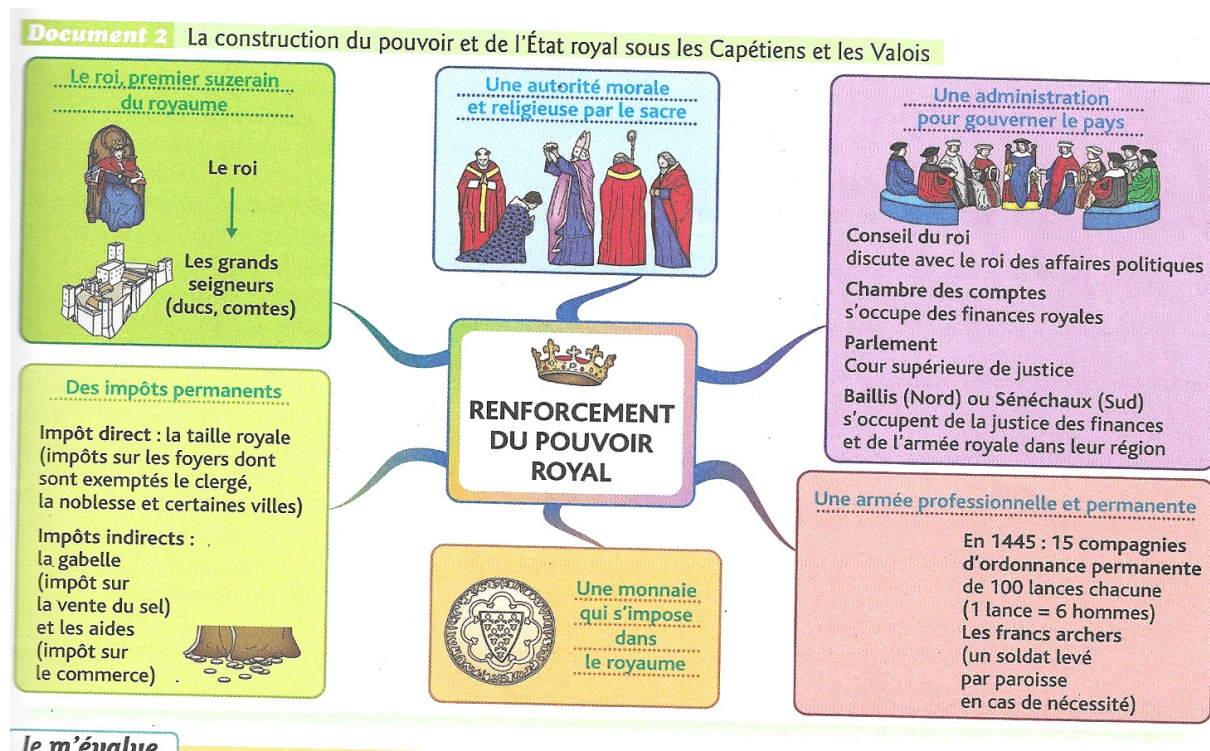
4. Charles VII remporte la victoire finale contre les Anglais à Castillon en Guyenne, en 1453.

Bilan : Depuis 1415 et la bataille d’Azincourt, le roi d’Angleterre occupe le Nord de la France. En 1429, Jeanne d’Arc rejoint le roi Charles VII. Elle l’aide à reconquérir une partie du territoire dont la ville d’Orléans. Charles VII se fait sacrer à Reims la même année, affirmant sa légitimité aux yeux des français. Il parvient à chasser les Anglais du territoire français et remporte en 1453 la bataille de Castillon mettant fin à la guerre de Cent Ans.

C. Renforcement de l’Etat pendant la guerre de Cent Ans.

Document 1 page 124

1. Il y a $1\ 700 \times 6 = 10\ 200$ soldats de métier.
2. Les soldats sont payés régulièrement « que le roi soit en guerre ou non ».
3. Le roi les paye grâce à l’argent d’un impôt appelé la « taille des gens d’arme ».
4. Les soldats ne doivent plus piller ni rançonner les civils, ni loger sans payer, sauf sur les territoires tenus par les Anglais.



Bilan : Au cours de la période l'Etat se renforce avec la mise en place d'impôts permanents, notamment la gabelle sur le sel. L'armée est désormais permanente, financée par les impôts. A la fin du XV^e siècle, le domaine royal et le royaume se sont agrandis.

Exercices page 129.

1 Je me repère dans le temps

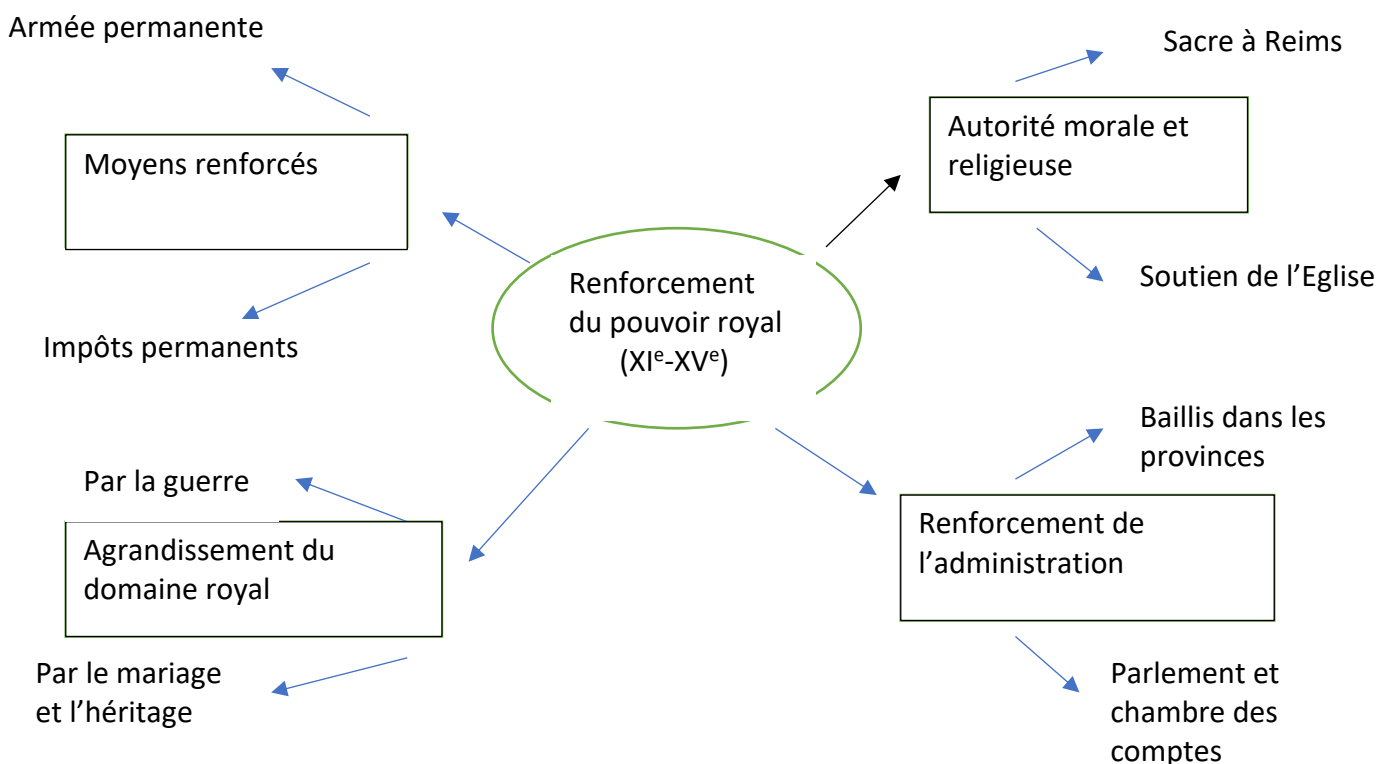
Charles VII → XV^e s. → chasse les Anglais du royaume.

Louis IX → XIII^e s. → crée l'écu, la monnaie royale.

Hugues Capet → X^e s. → fonde la dynastie capétienne.

Philippe Auguste → XII^e-XIII^e s. → bat les Anglais à Bouvines.

2 Je réalise une carte mentale sur la montée du pouvoir royal



3 Je connais les mots importants de la monarchie

A. Taille.

B. États-Généraux.

C. Parlement.

D. Baillis.

E. Écu.